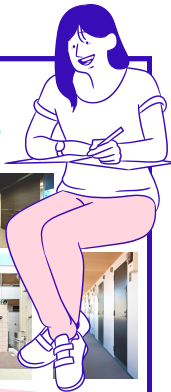


나가누마 스쿨 하우스

여학생 기숙사



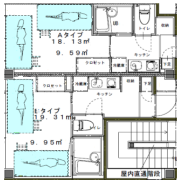
편리한
무사시코스기 역 이용



월세: 42,000엔 ※2인공동사용 (18㎡): 42,000엔/1인당

- 가까운 역(무사시코스기)까지 도보 15분
- 학교까지 45분
- 인터넷 무제한 사용
- 관리비광열비 포함
- 가전 가구 포함
- 관리인 상주
- 세탁 코너
- 에어컨
- 로프트식 침대
- 냉장고
- 편의점 까지 도보 3분
- 슈퍼까지 도보 3분
- 미니키친
- 유닛바스
- 배란다
- 의자
- 옷장

1층에 공용스페이스에서
미니파티도 가능♪



문의처 : 나가누마 스쿨총학생부 (gakuseibu@naganuma-school.ac.jp)





매우 편리한 역입니다

급행 시부야까지
15분

●토요코선

시부야

요코하마

무사시코스기



●JR요코즈카선

시나가와

신바시

도쿄

나리타공항

●나리타 익스프레스

- 토류선급행 :시부야까지15분
- 요코즈카선:도쿄까지17분
- 메나토미라이선:중화가까지20분

- 쇼난신주루라인:신주쿠까지18분, 요코하마까지 10분
- 하네다리무진:나리타 공항까지 65분
- 나리타 익스프레스: 나리타 공항까지77분

2023/02/03 현

시부야까지 ※1	1 개월	3 개월	6 개월	12 개월
정기권	¥7,530	¥21,470	¥40,670	¥81,340
학생정기권 ※2	¥3,120	¥8,900	¥16,850	¥33,700

※1 토요코선 시부야까지(IC)199엔/편도

※2 학생정기권은 1년이상 코스만 구입가

