

*Trường NAGANUMA
MUSASHI-KOSUGI ký túc xá
(Dành cho học sinh nữ)*



**Xây dựng năm
2011**

**Có người quản
lý (24/7)**

Miễn phí Wi-Fi

Trang thiết bị đầy đủ

**15 phút đi bộ đến ga
Musashikosugi**

**Thời gian đến trường 45
phút**

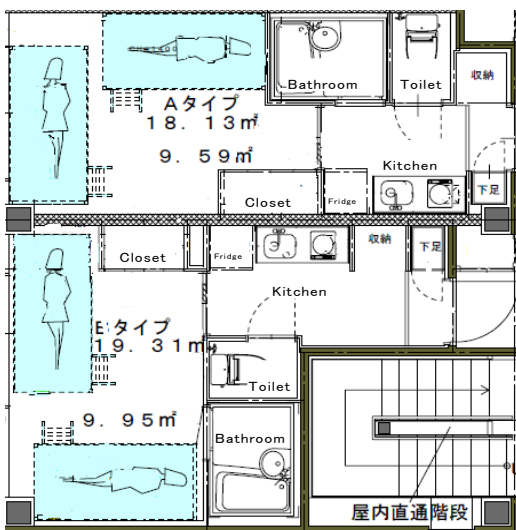
Tiền thuê hàng tháng: ¥42,000

15phút đến Shibuya

Yokohama Musashi Kosugi Shinjuku Shinjuku Tokyo Narita Airport

Toyoko Line
Yokosuka Line
Narita Express

Tàu Toyoko 15 phút đến Shibuya
Tàu Yokosuka 17 phút đến Tokyo
Tàu Shonan Shinjuku 18 phút đến Shinjuku, 10 phút đến Yokohama
Tàu Narita Express 77 phút đến sân bay Narita
Xe buýt Limousine 65 phút đến sân bay Haneda



- **Tiền thuê đã bao gồm phí quản lý, trang thiết bị và Internet**
- **Phòng dành cho 2 người (18 m²) : ¥42,000/người/tháng**
- **Bếp, nhà tắm, điều hòa nhiệt độ, giường tầng, bàn ghế, tủ quần áo, tủ lạnh.**
- **Tầng 1 có phòng sinh hoạt chung (có thể tổ chức tiệc nhỏ)**
- **Phòng giặt riêng**
- **3 phút đi bộ đến siêu thị và cửa hàng tiện lợi**



Vé tàu

Từ ga Musashi Kosugi đến ga Shibuya (bằng tàu Toyoko): 200 yên/ lượt

	1 tháng	3 tháng	6 tháng	12 tháng
Vé thường	¥7,390	¥21,070	¥39,910	¥79,820
Vé dành cho học sinh	¥3,060	¥8,730	¥16,530	¥33,050

★ Vé dành cho học sinh chỉ áp dụng cho học sinh khóa 1 năm trở lên.